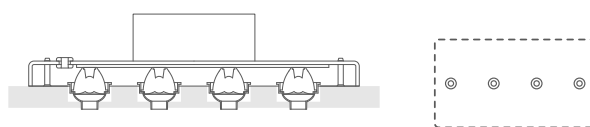
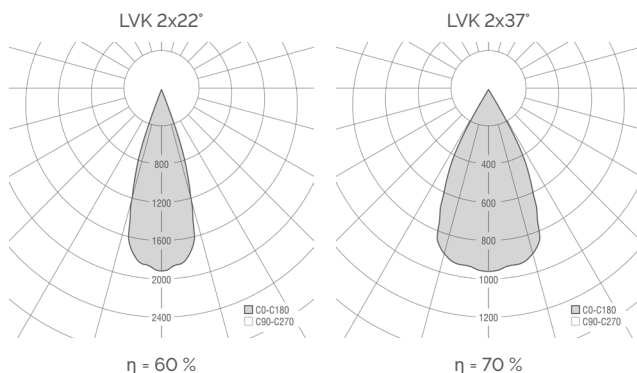
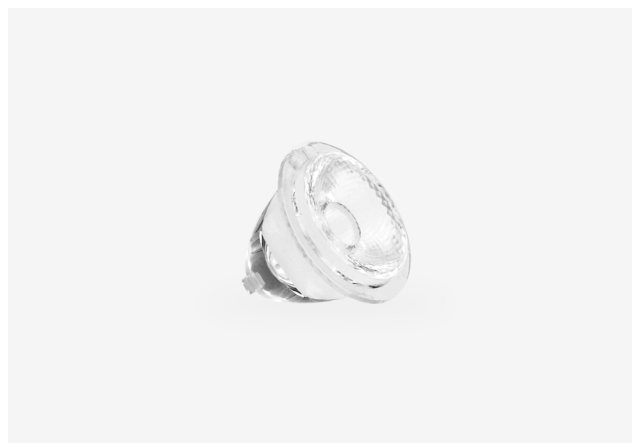
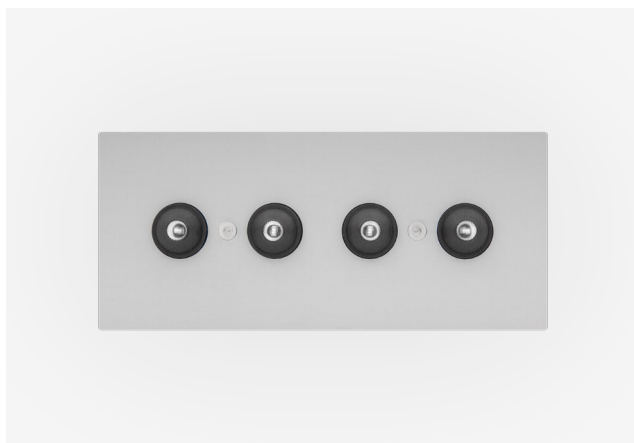


DATENBLATT – GRADO INVISIBLE L⁴

22° / 37°



DA = Bohrbild beachten
 Platzbedarf = mind. 70 mm

190 x 85 mm

Montageart	Einbauleuchte für den Einbau in Holz- oder Gipskartondecken von hinten
Oberfläche	Aluminium eloxiert
LED Modul	PCB - High-Power-LEDs Lichtfarben 2700 K 3000 K 4000 K oder tuneable white 2700 5700 K Lichtfarbe nach Wahl
Ausstrahlwinkel	2 x 22° 2 x 37° mit PIN
Lichtaustrittsöffnung	Ø 10 mm

Abmessungen	Frontblende: 190 x 85 mm
Deckenausschnitt	Bohrbild auf der letzten Seite beachten
Einbautiefe	Platzbedarf mind. 70 mm
Schutzart	IP20
Gewicht	ca. 400 g ohne Konverter

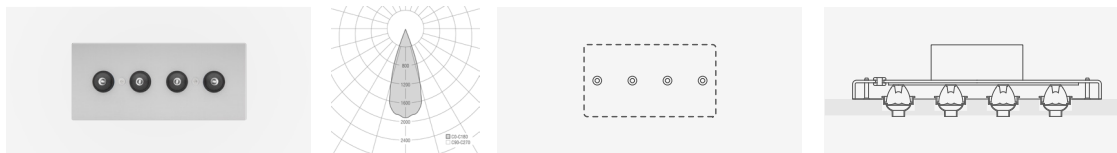
Entsprechender LED Driver für Deckeneinwurf im Lieferumfang enthalten
 Revisionsöffnung zur Zugänglichkeit der Betriebsgeräte erforderlich



DATENBLATT – GRADO INVISIBLE L⁴

22° / 37°

Grado Invisible L⁴ 22°



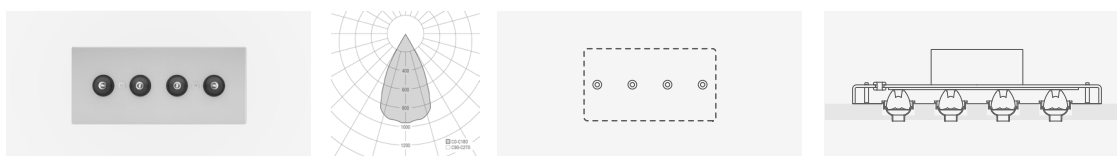
GIPSKARTON

IP	W	CTT in K	φ LED lm	η	φ Nutz lm	Code	Code ND	Code DALI	Code Casambi	Code DT8
20	16	2700	1400	60%	840	405G720	-ND	-DA	-CA	-
20	16	3000	1480	60%	888	405G730	-ND	-DA	-CA	-
20	16	4000	1560	60%	936	405G740	-ND	-DA	-CA	-
20	8	TW 2700/5700	700/820	60%	420/492	405G7T0	-	-	-CA	-DT8

HOLZ

20	16	2700	1400	60%	840	405H720	-ND	-DA	-CA	-
20	16	3000	1480	60%	888	405H730	-ND	-DA	-CA	-
20	16	4000	1560	60%	936	405H740	-ND	-DA	-CA	-
20	8	TW 2700/5700	700/820	60%	420/492	405H7T0	-	-	-CA	-DT8

Grado Invisible L⁴ 37°



GIPSKARTON

IP	W	CTT in K	φ LED lm	η	φ Nutz lm	Code	Code ND	Code DALI	Code Casambi	Code DT8
20	16	2700	1400	70%	980	405G721	-ND	-DA	-CA	-
20	16	3000	1480	70%	1036	405G731	-ND	-DA	-CA	-
20	16	4000	1560	70%	1092	405G741	-ND	-DA	-CA	-
20	8	TW 2700/5700	700/820	70%	490/574	405G7T1	-	-	-CA	-DT8

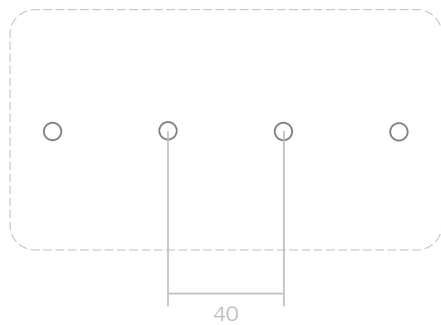
HOLZ

20	16	2700	1400	70%	980	405H721	-ND	-DA	-CA	-
20	16	3000	1480	70%	1036	405H731	-ND	-DA	-CA	-
20	16	4000	1560	70%	1092	405H741	-ND	-DA	-CA	-
20	8	TW 2700/5700	700/820	70%	490/574	405H7T1	-	-	-CA	-DT8

LED Lichtstrom und Leistung je nach verfügbarer Selektion +/- 10%
Toleranz Lichtfarbe +/- 150 K

Bei der Installation der Leuchte darf der LED Konverter primärseitig nicht unter Spannung stehen!
Die LED kann dadurch nachhaltig beschädigt werden.

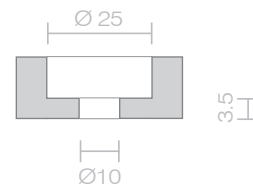
STANDARDBOHRBILD



Deckenstärke 12,5 mm
Gipskarton



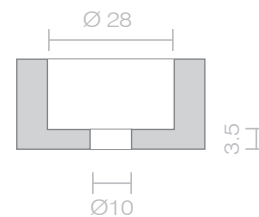
Maße Stufenbohrung



Deckenstärke 19 mm
Holz



Maße Stufenbohrung



Alle Leuchten werden mit einem Wartungsstöpsel ausgeliefert. WICHTIG - Diesen erst im staubfreien Zustand entfernen.

Der Testbetrieb der Leuchte bei montiertem Wartungsstöpsel darf nur bei max. 20 % der Leistung erfolgen.

