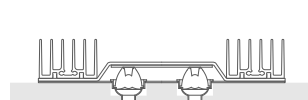
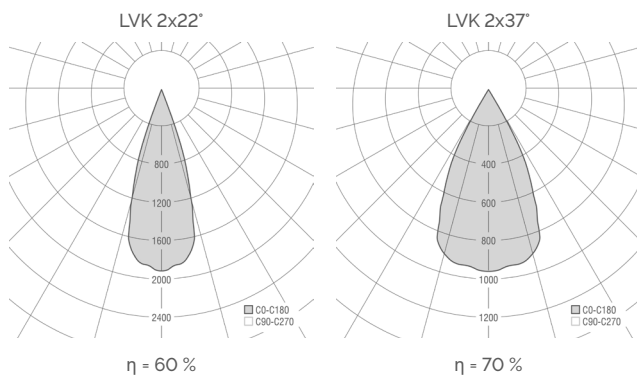
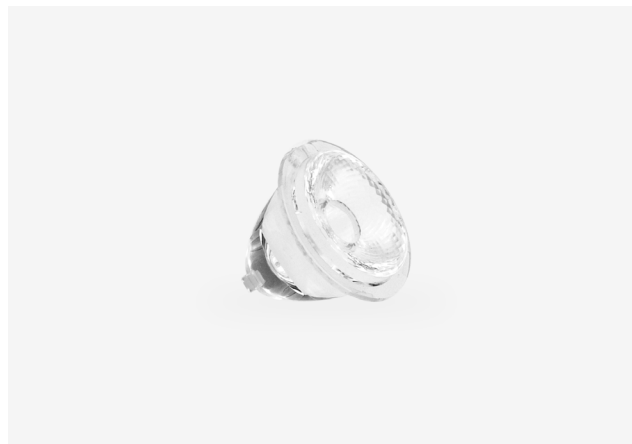


DATENBLATT – GRADO INVISIBLE Q²
22° / 37°



DA = Bohrbild beachten
Platzbedarf = mind. 70 mm

180 x 108 mm

Montageart	Einbauleuchte für den Einbau in Holz- oder Gipskartondecken von hinten
Oberfläche	Aluminium eloxiert
LED Modul	PCB - High-Power-LEDs Lichtfarben 2700 K 3000 K 4000 K oder tuneable white 2700 5700 K Lichtfarbe nach Wahl
Ausstrahlwinkel	2 x 22° 2 x 37° mit PIN
Lichtaustrittsöffnung	Ø 10 mm

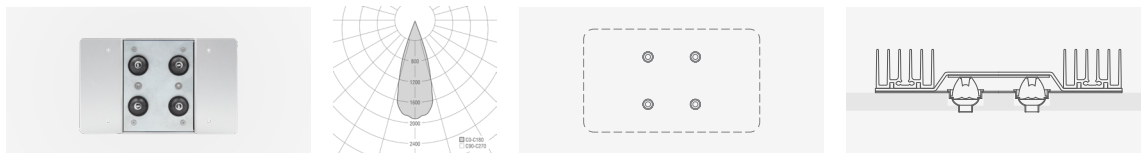
Abmessungen	Frontblende: 180 x 108 mm
Deckenausschnitt	Bohrbild auf der letzten Seite beachten
Einbautiefe	Platzbedarf mind. 70 mm
Schutzart	IP20
Gewicht	ca. 400 g ohne Konverter

Entsprechender LED Driver für
Deckeneinwurf im Lieferumfang enthalten
Revisionsöffnung zur Zugänglichkeit der Betriebsgeräte erforderlich



DATENBLATT – GRADO INVISIBLE Q² 22° / 37°

Grado Invisible Q² 22°



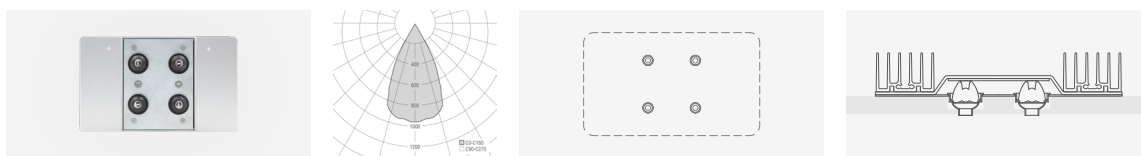
GIPSKARTON

IP	W	CTT in K	φ LED lm	η	φ Nutz lm	Code	Code ND	Code DALI	Code Casambi	Code DT8
20	16	2700	1400	60%	840	407G220	-ND	-DA	-CA	-
20	16	3000	1480	60%	888	407G230	-ND	-DA	-CA	-
20	16	4000	1560	60%	936	407G240	-ND	-DA	-CA	-
20	8	TW 2700/5700	700/820	60%	420/492	407G2T0	-	-	-CA	-DT8

HOLZ

20	16	2700	1400	60%	840	407H220	-ND	-DA	-CA	-
20	16	3000	1480	60%	888	407H230	-ND	-DA	-CA	-
20	16	4000	1560	60%	936	407H240	-ND	-DA	-CA	-
20	8	TW 2700/5700	700/820	60%	420/492	407H2T0	-	-	-CA	-DT8

Grado Invisible Q² 37°



GIPSKARTON

IP	W	CTT in K	φ LED lm	η	φ Nutz lm	Code	Code ND	Code DALI	Code Casambi	Code DT8
20	16	2700	1400	70%	980	407G221	-ND	-DA	-CA	-
20	16	3000	1480	70%	1036	407G231	-ND	-DA	-CA	-
20	16	4000	1560	70%	1092	407G241	-ND	-DA	-CA	-
20	8	TW 2700/5700	700/820	70%	490/574	407G2T1	-	-	-CA	-DT8

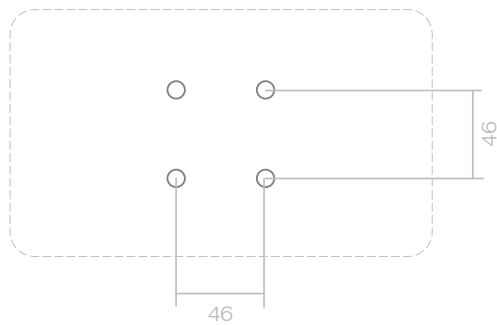
HOLZ

20	16	2700	1400	70%	980	407H221	-ND	-DA	-CA	-
20	16	3000	1480	70%	1036	407H231	-ND	-DA	-CA	-
20	16	4000	1560	70%	1092	407H241	-ND	-DA	-CA	-
20	8	TW 2700/5700	700/820	70%	490/574	407H2T1	-	-	-CA	-DT8

LED Lichtstrom und Leistung je nach verfügbarer Selektion +/- 10%
Toleranz Lichtfarbe +/- 150 K

Bei der Installation der Leuchte darf der LED Konverter primärseitig nicht unter Spannung stehen!
Die LED kann dadurch nachhaltig beschädigt werden.

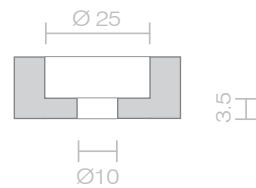
STANDARDBOHRBILD



Deckenstärke 12,5 mm
Gipskarton



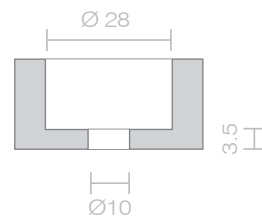
Maße Stufenbohrung



Deckenstärke 19 mm
Holz



Maße Stufenbohrung



Alle Leuchten werden mit einem Wartungsstöpsel ausgeliefert. WICHTIG - Diesen erst im staubfreien Zustand entfernen.

Der Testbetrieb der Leuchte bei montiertem Wartungsstöpsel darf nur bei max. 20 % der Leistung erfolgen.

