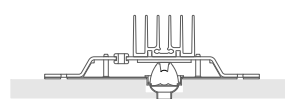
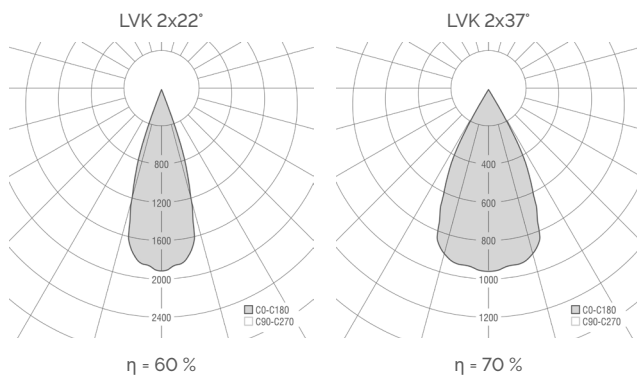
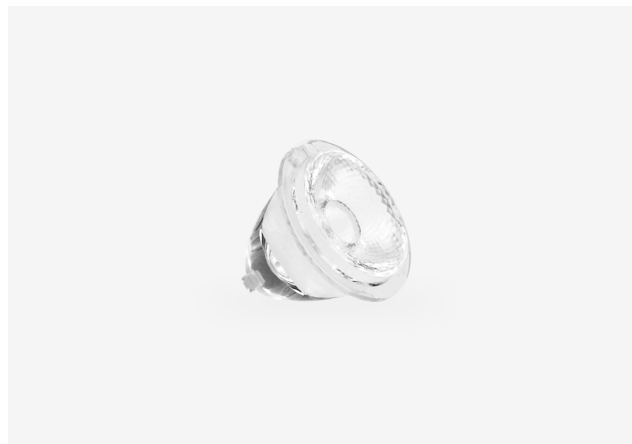
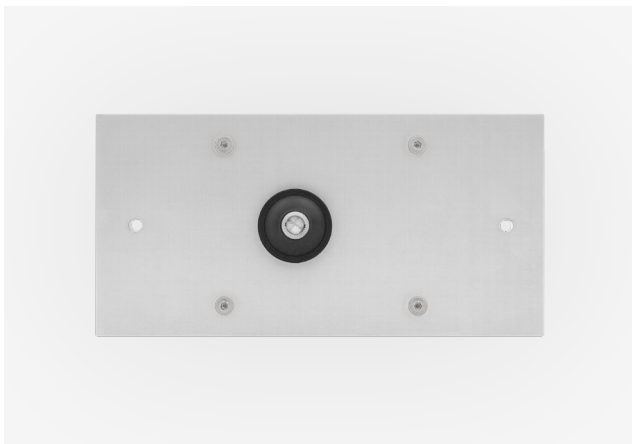


DATENBLATT – GRADO INVISIBLE S¹
22° / 37°



DA = Bohrbild beachten
Platzbedarf = mind. 70 mm

140 × 70 mm

Montageart	Einbauleuchte für den Einbau in Holz- oder Gipskartondecken von hinten
Oberfläche	Aluminium eloxiert
LED Modul	PCB - High-Power-LEDs Lichtfarben 2700 K 3000 K 4000 K oder tuneable white 2700 5700 K Lichtfarbe nach Wahl
Ausstrahlwinkel	2 × 22° 2 × 37° mit PIN
Lichtaustrittsöffnung	Ø 10 mm

Abmessungen	140 × 70 mm
Deckenausschnitt	Bohrbild auf der letzten Seite beachten
Einbautiefe	Platzbedarf mind. 70 mm
Schutzart	IP20
Betriebsstrom	500 mA
Gewicht	ca. 350 g ohne Konverter

Entsprechender LED Driver für
Deckeneinwurf im Lieferumfang enthalten
Revisionsöffnung zur Zugänglichkeit der Betriebsgeräte erforderlich



DATENBLATT – GRADO INVISIBLE S¹ 22° / 37°

Grado Invisible S¹ 22°



	IP	W	CTT in K	φ LED lm	η	φ Nutz lm	Code	Code ND	Code DALI	Code Casambi	Code DT8
GIPSKARTON	20	7	2700	575	60%	345	400G120	-ND	-DA	-CA	-
	20	7	3000	595	60%	357	400G130	-ND	-DA	-CA	-
	20	7	4000	615	60%	369	400G140	-ND	-DA	-CA	-
	20	4	TW 2700/5700	315/370	60%	189/222	400G1T0	-	-	-CA	-DT8
HOLZ	20	7	2700	575	60%	345	400H120	-ND	-DA	-CA	-
	20	7	3000	595	60%	357	400H130	-ND	-DA	-CA	-
	20	7	4000	615	60%	369	400H140	-ND	-DA	-CA	-
	20	4	TW 2700/5700	315/370	60%	189/222	400H1T0	-	-	-CA	-DT8

Grado Invisible S¹ 37°

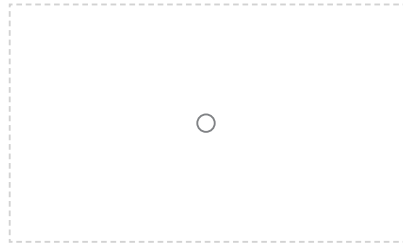


	IP	W	CTT in K	φ LED lm	η	φ Nutz lm	Code	Code ND	Code DALI	Code Casambi	Code DT8
GIPSKARTON	20	7	2700	575	70%	403	400G121	-ND	-DA	-CA	-
	20	7	3000	595	70%	417	400G131	-ND	-DA	-CA	-
	20	7	4000	615	70%	431	400G141	-ND	-DA	-CA	-
	20	4	TW 2700/5700	315/370	70%	220/259	400G1T1	-	-	-CA	-DT8
HOLZ	20	7	2700	575	70%	403	400H121	-ND	-DA	-CA	-
	20	7	3000	595	70%	417	400H131	-ND	-DA	-CA	-
	20	7	4000	615	70%	431	400H141	-ND	-DA	-CA	-
	20	4	TW 2700/5700	315/370	70%	220/259	400H1T1	-	-	-CA	-DT8

LED Lichtstrom und Leistung je nach verfügbarer Selektion +/- 10%
Toleranz Lichtfarbe +/- 150 K

Bei der Installation der Leuchte darf der LED Konverter primärseitig nicht unter Spannung stehen!
Die LED kann dadurch nachhaltig beschädigt werden.

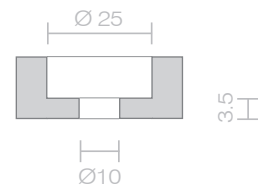
STANDARDBOHRBILD



Deckenstärke 12,5 mm
Gipskarton



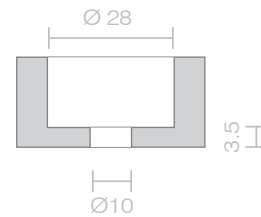
Maße Stufenbohrung



Deckenstärke 19 mm
Holz

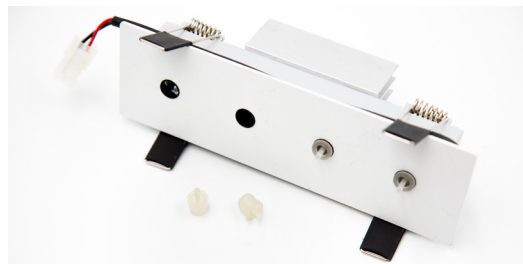


Maße Stufenbohrung



Alle Leuchten werden mit einem Wartungsstöpsel ausgeliefert. WICHTIG - Diesen erst im staubfreien Zustand entfernen.

Der Testbetrieb der Leuchte bei montiertem Wartungsstöpsel darf nur bei max. 20 % der Leistung erfolgen.



LED Lichtstrom und Leistung je nach verfügbarer Selektion +/- 10%
Toleranz Lichtfarbe +/- 150 K