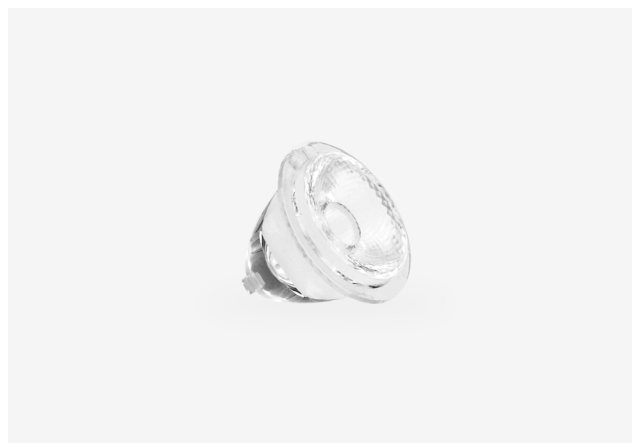
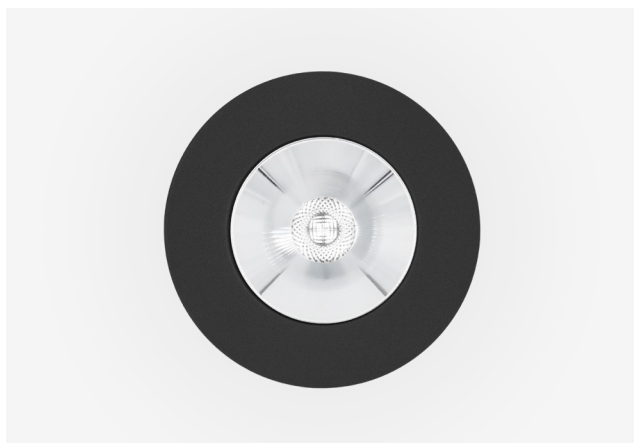
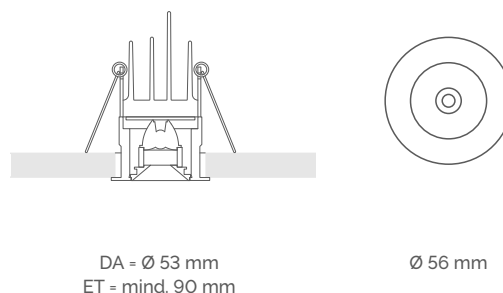
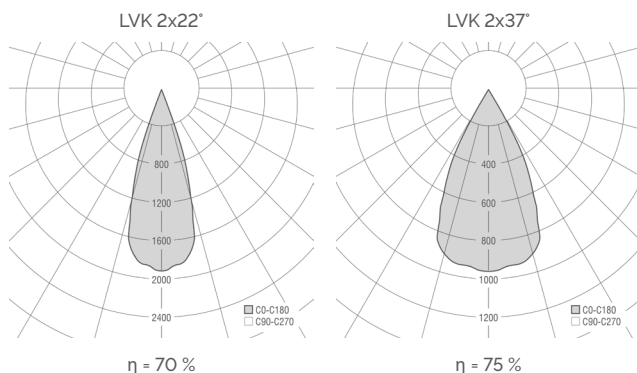


DATENBLATT – INGRADE ONE
22° / 37°



DESIGN BY CORNELISSEN



Montageart	Einbauleuchte
Oberfläche	eloxalsilber, schwarz oder weiß pulverbeschichtet RAL oder NCS Farbtöne auf Anfrage
Linse	Focuslinse Grado mit Cono
Oberfläche Cono	schwarz, chrom, kupfer oder gold RAL oder NCS Farbtöne auf Anfrage
LED Modul	PCB - High-Power-LEDs Lichtfarben 2700 K 3000 K 4000 K oder tuneable white 2700 / 5700 K Lichtfarbe nach Wahl

Ausstrahlwinkel	2 x 22° 2 x 37° mit Cono
Lichtaustrittsöffnung	Ø 10 mm 30 mm
Abmessungen	Frontblende: Ø 56 mm
Deckenausschnitt	Ø 53 mm
Einbautiefe	mind. 90 mm
Schutzart	IP20
Gewicht	ca. 150 g ohne Konverter

Entsprechender LED Driver für Deckeneinwurf im Lieferumfang enthalten



DATENBLATT – INGRADE ONE

22° / 37°

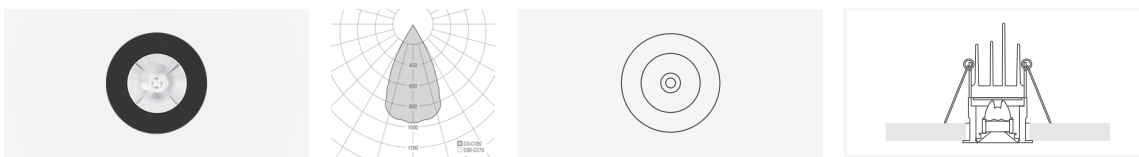


Ingrade One 22°



IP	W	CTT in K	φ LED lm	η	φ Nutz lm	Code eloxal silber	Code weiß RAL 9016	Code schwarz RAL 9005	Code ND	Code DALI	Code Casambi	Code DT8
20	8	2700	770	70%	540	400122#	-5	-6	-ND	-DA	-CA	-
20	8	3000	790	70%	560	400132#	-5	-6	-ND	-DA	-CA	-
20	8	4000	820	70%	580	400142#	-5	-6	-ND	-DA	-CA	-
20	4	TW 2700/5700	420/500	70%	300/350	4001T2#	-5	-6	-	-	-CA	-DT8

Ingrade One 37°



IP	W	CTT in K	φ LED lm	η	φ Nutz lm	Code eloxal silber	Code weiß RAL 9016	Code schwarz RAL 9005	Code ND	Code DALI	Code Casambi	Code DT8
20	8	2700	770	75%	580	400123#	-5	-6	-ND	-DA	-CA	-
20	8	3000	790	75%	590	400133#	-5	-6	-ND	-DA	-CA	-
20	8	4000	820	75%	620	400143#	-5	-6	-ND	-DA	-CA	-
20	4	TW 2700/5700	420/500	75%	320/380	4001T3#	-5	-6	-	-	-CA	-DT8

#_Farben cono

ersetzen durch:

schwarz	code lense + sw
chrom	code lense + cr
kupfer	code lense + cu
gold	code lense + go

LED Lichtstrom und Leistung je nach verfügbarer Selektion +/- 10%
Toleranz Lichtfarbe +/- 150 K

Bei der Installation der Leuchte darf der LED Konverter primärseitig nicht unter Spannung stehen!
Die LED kann dadurch nachhaltig beschädigt werden.