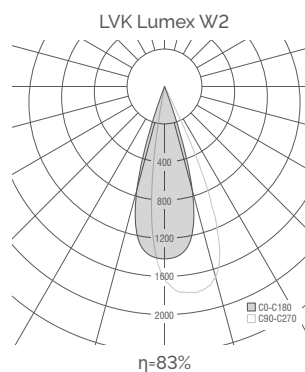
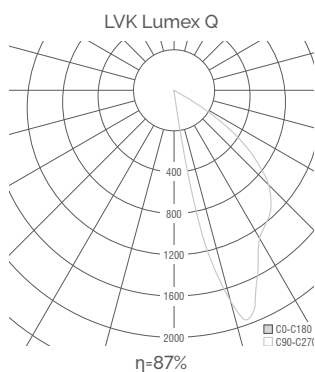
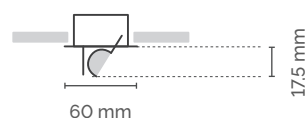
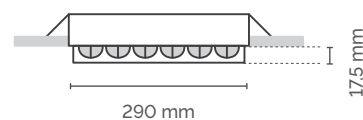
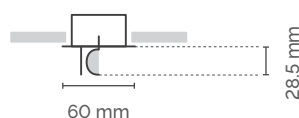
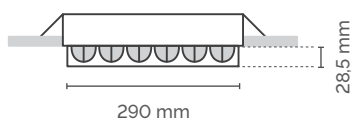


Lumex Q



Lumex W2



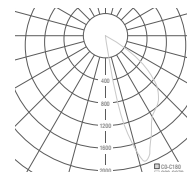
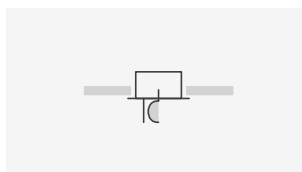
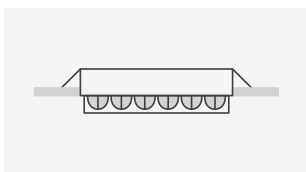
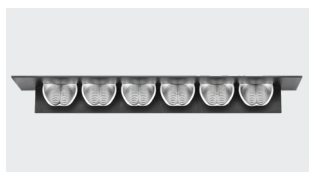
Montageart	Einbauleuchte
Oberfläche	eloxsilber, schwarz oder weiß pulverbeschichtet RAL oder NCS Farbtöne auf Anfrage
LED Modul	Lichtfarben 2700 K 3000 K 4000 K oder tuneable white (2700 / 5700 K) Lichtfarbe nach Wahl CRI > 90
Reflektor	Aluminium bedampft, Gold-Beschichtung auf Anfrage
Ausstrahlwinkel	asymmetrisch,

Lichtpunkte	6 Lichtpunkte / Abstand = 40 mm
Abmessungen	290 x 60 mm
Deckenausschnitt:	45 x 270 mm
Einbautiefe:	min. 70 mm
Schutzart	IP20
Gewicht	ca. 450 g ohne Konverter

Betriebsgeräte als Deckeneinwurfgerät im Lieferumfang enthalten
Ausführung tuneable white in DALI DT8

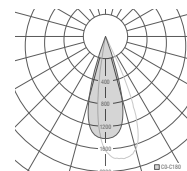
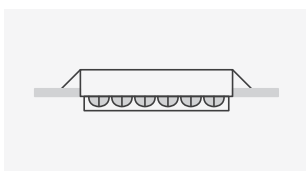


Lumex Q 6-fach



IP	W	K CRI 90	φ LED lm	η	φ Nutz lm	Code grau	Code weiß RAL 9016	Code schwarz RAL 9005	Code ND	Code DALI	Code Casambi	Code DT8
20	24	2700	2100	87%	1830	501451	-5	-6	-ND	-DA	-CA	-
20	24	3000	2220	87%	1930	501461	-5	-6	-ND	-DA	-CA	-
20	24	4000	2340	87%	2035	501471	-5	-6	-ND	-DA	-CA	-
20	12	TW 2700 / 5700	1050 / 1230	87%	910 / 1080	5014T1	-5	-6	-	-	-	-DT8

Lumex W2 6-fach



IP	W	K CRI 90	φ LED lm	η	φ Nutz lm	Code grau	Code weiß RAL 9016	Code schwarz RAL 9005	Code ND	Code DALI	Code Casambi	Code DT8
20	24	2700	2100	83%	1740	501453	-5	-6	-ND	-DA	-CA	-
20	24	3000	2220	83%	1840	501463	-5	-6	-ND	-DA	-CA	-
20	24	4000	2340	83%	1940	501473	-5	-6	-ND	-DA	-CA	-
20	12	TW 2700 / 5700	1050 / 1230	83%	870 / 1020	5014T3	-5	-6	-	-	-	-DT8

+ _ Sekundärseitige Anschlussleitung

Zwischen Leuchte und Driver steckbar

+ _ Maximalabstand

Der empfohlene Maximalabstand zwischen Leuchte und Konverter = 3000 mm

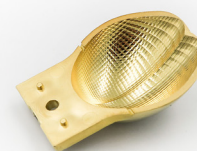
+ _ Oberfläche pulverbeschichtet

Eloxal Pulver Eloxal Silber
-5 RAL 9005 tiefschwarz
-6 RAL 9016 verkehrsweiß

andere RAL oder NCS Farbtöne auf Anfrage lieferbar

+ _ Energieversorgung

-ND nicht dimmbar
-DA DALI dimmbar DT 6
-CA Casambi: LED Driver mit integrierten Casambi-Modul
-DT8 DALI dimmbar DT 8 (TW only)

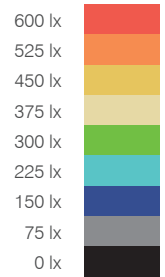
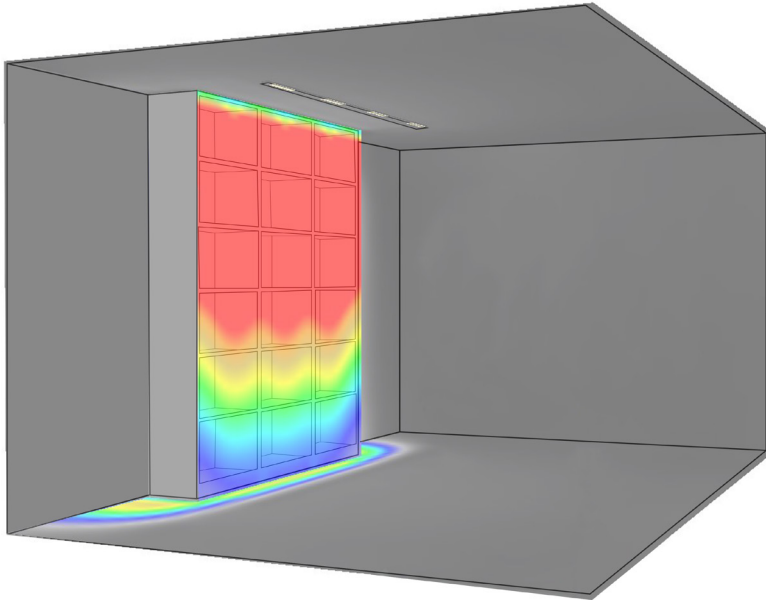


+ _ Goldreflektor

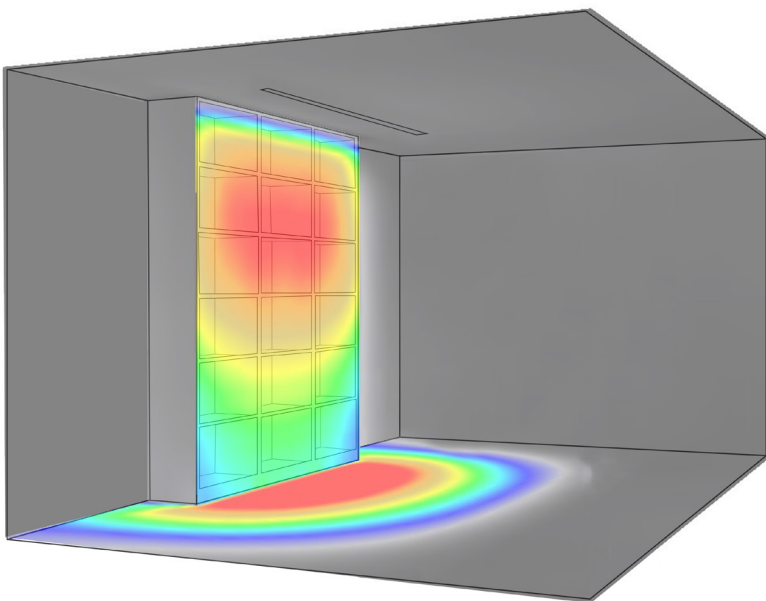
Ausführung Reflektor in Echtgold-Beschichtung auf Anfrage lieferbar.

LED Lichtstrom und Leistung je nach verfügbarer Selektion +/- 10%
Toleranz Lichtfarbe +/- 150 K

Bei der Installation der Leuchte darf der LED Konverter primärseitig nicht unter Spannung stehen!
Die LED kann dadurch nachhaltig beschädigt werden.



Lumex Q



Lumex W²