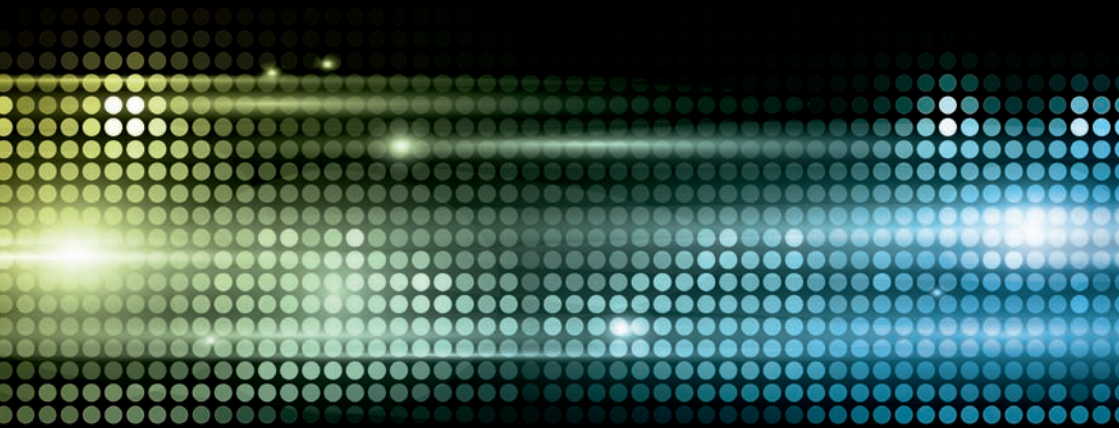




Montageanleitung
Assembly Instructions
Notice de montage
Istruzioni di montaggio



D Montageanleitung

Die Montage, der Anschluss und Inbetriebnahme dieses Produktes darf nur durch eine autorisierte Elektrofachkraft erfolgen. Vor dem Arbeiten Spannung abschalten. Jede nicht in der Montageanleitung beschriebene Veränderung an diesem Produkt ist verboten und führt zum Erlöschen von Gewährleistungs- und Garantieansprüchen. Es sind alle landesüblichen Normen, Vorschriften und Hinweise zu beachten.

Die LED Streifen/Platinen sind vor dem Einbau auf Funktion und Lichtfarbe zu prüfen. Sollten erhebliche Farbunterschiede oder eine Fehlfunktion bei den LED Modulen vorhanden sein, so ist dies dem Hersteller vor der Montage mitzuteilen. Bereits montierte Streifen können nicht mehr reklamiert werden.

Vor dem Anschluss der LED-Streifen/Platinen ist die Auslegung der elektrischen Versorgungseinheiten (Netzteil, Dimmer) und der Anschlussleitung (Leitungslänge- und Querschnitt) auf Eignung zum Betrieb der LED-Streifen/Platinen hinsichtlich elektrischer Leistung und Betriebsspannung zu prüfen.

Bei Verwendung in Umgebungen mit Staub- oder Feuchtigkeitsbelastung ist auf die richtige Schutzart zu achten oder das Band durch ein entsprechendes Übergehäuse dieser Schutzart zu schützen.

Die LED Streifen sind gegen Überspannungen, Überlast und Übertemperatur zu schützen und dürfen keiner direkten Sonneneinstrahlung ausgesetzt werden.

Bei der Montage darf es zu keinen mechanischen Belastungen, Beschädigungen oder Unterbrechungen der Leiterbahnen sowie LED Modulen kommen. Der maximale Biegeradius beträgt 90mm.

Die LED-Streifen/Platinen können mit zusätzlichen LED-PWM-Dimmern gedimmt werden.

Wir empfehlen ausdrücklich die Verwendung von Geräten handelsüblicher Hersteller. Bei Nichtbeachtung erlischt jeglicher Anspruch auf Ersatz, Haftung, Garantie oder Gewährleistung.

Das Trennen der LED Streifen darf nur bei den gekennzeichneten Schnittstellen erfolgen. Die maximale Länge der LED Streifen pro Einspeisung ist den Angaben der jeweiligen Produktinformation zu entnehmen (entspricht bei Rollenware der Rollenlänge).

Bei vergossenen LED Streifen ist vor dem Lötvorgang die Vergussmasse mit einem scharfen Messer zu entfernen um die Lötkontakte freizulegen. Es ist darauf zu achten, dass dabei das Platinengrundmaterial nicht beschädigt wird. Nach der Verlotung ist die Verbindung mit den mitgelieferten Endkappen und dem mitgelieferten Silikonkleber abzudichten. Klebstoffe von Fremdherstellern sind nicht zulässig. Die Dauer der Aushärtung beträgt ca. 4 Stunden. Währenddessen darf der LED-Streifen nicht bewegt werden.

Bei eigenmächtiger Konfektionierung dürfen die Lötungen nur an den dafür vorgesehenen Lötunkten (+/-, +/-RGB- oder +/-RGBW-) erfolgen. Es darf nur Elektronik-Lötzinn mit integriertem Flussmittel und einem Durchmesser von 0,5 bis maximal 1mm verwendet werden. Löt fett oder ähnliche unübliche Lothilfsmittel sind zu meiden. Die Arbeitstemperatur beim Löten darf 270°C und eine Lötzeit von 3 Sekunden nicht überschreiten. Eine entsprechend ausgestattete Lötstation wird dringend empfohlen. Es dürfen nur flexible Anschlussleitungen am LED-Streifen angelötet werden. Die Anschlussleitung muss zugentlastet werden.

Die Montage erfolgt durch vollflächiges Ankleben mit dem rückseitigen Doppelklebeband, auf einer wärmeableitenden Oberfläche (z.B. LEDflex-Profilen, elektrisch isolierter metallischer Untergrund). Es ist auf glatte, saubere, fett- und silikonfreie Montageflächen zu achten! Blanke Löt- oder Schnittstellen sind vor dem Aufkleben zu isolieren.

Beim Anschluss an das Netzteil bzw. dem PWM-Dimmer ist auf die Polung (+/-, +/-RGB-, +/-RGBW-) zu achten. Bei falscher Polung kann das LED Modul zerstört werden bzw. keine Funktion zeigen. Die LED Streifen dürfen nur in elektrischer Parallelschaltung betrieben werden.

E Assembly Instructions

Assembly, connection and commissioning of this light may be carried out by an authorized electrical specialist only. Switch off voltage before starting work. Any modifications to the lights that are not described in the assembly instructions are prohibited (warranty).

All country-specific standards, regulations and advice must be followed.

The LED stripes / boards are to be checked for function and light color before installation. If there are significant color differences or malfunctions in the LED modules, this is to be reported to the manufacturer before assembly.

Before connecting, the rating of the power supply (PSU) and the connecting line (line length and cross-section) for the light output are to be checked.

When used in dusty or humid environments, the correct protection type is to be observed or the band is to be protected by a case of this protection class.

Observe the polarity (+ -) when connecting to the power supply. If the polarity is connected incorrectly, the LED module can be destroyed or appear not to function. The LED stripes may only be operated in parallel electrical connection.

There may not be any mechanical stresses and damage or interruption to the conductor paths or LED modules during assembly. The maximum bending radius is 90 mm.

Assembly takes place by full-surface adhesion of the double-sided adhesive tape on the back to a heat-dissipating surface (e.g. LEDflex profiles). A clean, grease-free and silicon-free mounting surface must be ensured! Blank soldering or cutting locations must be insulated before adhesion.

Separating the LED stripe may only take place at the marked cutting locations. For the maximum length of the LED stripe per power feed, please refer to the relevant product information. Corresponds to the roll length for roll materials.

In the event of own packaging, it should be ensured that soldering only takes place on the soldering points provided (+/-, +/-RGB- oder +/-RGBW-). Use only electronic soldering tin with integrated flux and a diameter from 0.5 to maximum 1 mm. Never use soldering grease or the like! The soldering temperature may not exceed 270 °C and a soldering time of 3 seconds to avoid damage.

For sealed LED stripes, before soldering the sealing compound is to be removed with a sharp knife to expose the soldering contacts. Make sure that the LED stripe is not damaged in the process. After soldering, the connection is to be sealed with the end caps and the supplied liquid silicon. Do not move the connection until the silicon (acc. to production min. 4 h) has hardened.

The LED stripes are to be protected from excessive voltages, overloads and excessive temperatures and should not be exposed to direct sunlight.

Dimming of the lights is only possible with an additional PWM dimmer module.

F Notice de montage

Le montage, le branchement et la mise en service de cette lampe doivent uniquement être effectués par des électrotechniciens autorisés. Avant tout travail, mettre hors tension. Toute modification de cette lampe non décrite dans la notice de montage est interdite (garantie).

Observer toutes les normes et la réglementation en vigueur localement, ainsi que toutes les consignes.

Avant le montage, contrôler le fonctionnement et la couleur de la lumière des rubans et des platines DEL. En cas de divergences considérables de couleur ou de dysfonctionnement des modules DEL, en référer au fabricant avant le montage.

Avant le branchement, contrôler le dimensionnement de l'alimentation en courant électrique (réseau) et le fil de branchement (longueur et section du fil) de la lampe.

Pour les applications dans des environnements chargés d'humidité ou de poussières, s'assurer que le type de protection est correct ou protéger le ruban en conséquence.

Lors du branchement au réseau, s'assurer que la polarité (+ -) est correcte. En cas de polarité incorrecte, le module DEL peut être détruit ou ne pas fonctionner. Les rubans DEL doivent être uniquement utilisés dans une liaison électrique en parallèle.

Lors du montage, les circuits conducteurs ou les modules DEL ne doivent pas être soumis à des charges mécaniques, à des chocs ou des impacts pouvant les endommager ou entraîner leur rupture. Le rayon de courbure maximal est 90 mm.

Le montage s'effectue par encollage sur toute la surface avec le ruban adhésif double face situé au dos, sur une surface dissipatrice de chaleur (p. ex. profilé LEDflex). S'assurer que la surface de montage est propre et exempte de graisse ou de silicone ! Avant l'encollage, les soudures ou les interfaces nues doivent être isolées.

Séparer les rubans DEL uniquement au niveau des marquages prévus à cet effet. Pour la longueur maximale des rubans DEL par alimentation, consulter les indications fournies avec les informations respectives du produit. Pour les rubans ou autres marchandises en rouleaux, ceci correspond à la longueur du rouleau.

En cas de confection sur chantier, souder en observant impérativement les points de soudure prévus à cet effet (+/-, +/-RGB- oder +/-RGBW-). Utiliser uniquement de l'étain de brasage pour composants électroniques, avec fondant intégré et une section comprise entre 0,5 et 1 mm max. Ne jamais utiliser de graisse décapante ou de produit similaire ! La température de soudure ne doit pas dépasser 270 °C et une durée de 3 secondes pour éviter tout dommage.

Pour les rubans DEL compoundés, avant de procéder à la soudure, retirer la gaine de compoundage avec un couteau acéré pour dégager les contacts de soudure tout en veillant à ne pas endommager les rubans DEL. Après la soudure, utiliser les embouts fournis et du silicone liquide pour rendre le raccordement étanche. Ne pas bouger le raccordement jusqu'au durcissement du silicone (4 h au min.).

Protéger les rubans DEL contre les surtensions, les surcharges et les températures supérieures à la normale (échauffement). Ne pas les exposer directement aux rayons du soleil.

Le réglage de l'intensité lumineuse de la lampe est seulement possible avec le module variateur de lumière supplémentaire, à modulation de largeur d'impulsion(PWM).

① Istruzioni di montaggio

Il montaggio, il collegamento e la messa in servizio di questa lampada sono di esclusiva competenza di un elettricista autorizzato. Prima di eseguire qualsiasi lavoro, disinserire la tensione. È vietato apportare a questa lampada qualsiasi modifica non descritta nelle istruzioni di montaggio (garanzia).

Attenersi a tutte le norme, le prescrizioni e le indicazioni nazionali.

Prima di montare le strisce / piastrine LED, controllarne il funzionamento e il colore della luce. Se i moduli LED dovessero presentare notevoli differenze cromatiche o malfunzionamenti, comunicarlo al produttore prima del montaggio.

Prima di effettuare il collegamento, controllare il dimensionamento dell'alimentazione elettrica (alimentatore) e del cavo di collegamento (lunghezza e sezione del cavo) rispetto alla potenza della lampada.

In caso di utilizzo in ambienti polverosi o umidi, assicurarsi che il tipo di protezione sia corretto o proteggere il nastro con una lampada di questo tipo di protezione.

Per il collegamento all'alimentatore rispettare la polarità (+ -). In caso di polarità erranea il modulo LED può subire danni irreparabili o non funzionare. Le strisce LED possono essere utilizzate solo con collegamento elettrico in parallelo.

Durante il montaggio non devono esservi sollecitazioni meccaniche, danni o interruzioni delle piste o dei moduli LED. Il raggio di curvatura massimo è di 90 mm.

Il montaggio avviene incollando tutta la superficie del nastro biadesivo posteriore ad una superficie refrattaria al calore (ad es. il profilo LEDflex). Assicurarsi che le superfici di montaggio siano pulite e prive di grasso e silicone. Prima dell'incollaggio, isolare i giunti saldati o le interfacce nude.

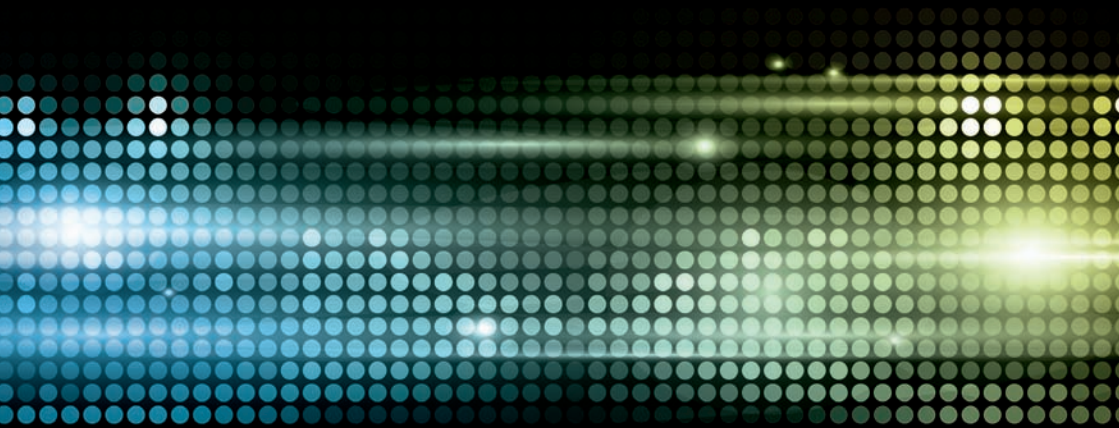
Per staccare le strisce LED usare solo le interfacce contrassegnate. La lunghezza massima delle strisce LED per ogni alimentazione è specificata nelle indicazioni delle rispettive informazioni sul prodotto e, in caso di articoli a metraggio, questa corrisponde alla lunghezza della bobina.

Quando si montano tali articoli, occorre assicurarsi che le saldature avvengano solo in corrispondenza degli appositi punti di saldatura (+/-, +/-RGB- oder +/-RGBW-). Usare solo stagno per saldare componenti elettronici con fondente integrato e un diametro compreso tra 0,5 e 1 mm. Non utilizzare mai grasso da saldatura o grassi simili. Per evitare danni, non saldare a oltre 270 °C e per più di 3 secondi.

Nelle strisce LED in colata, prima di saldare bisogna rimuovere la massa colata con un coltello affilato per mettere allo scoperto i contatti di saldatura. Nel farlo, assicurarsi di non danneggiare le strisce LED. Dopo la saldatura, ermetizzare il collegamento con i cappucci forniti e silicone liquido. Non muovere il collegamento finché non si indurisce il silicone (conf.alla produzione, min. 4 ore).

Proteggere le strisce LED da sovratensioni, sovraccarico e temperatura eccessiva ed evitare di esporle ai raggi diretti del sole.

La luce della lampada può essere attenuata solo con un modulo di attenuazione PWM supplementare.





ArtLUCE Produktions GmbH

Hoferweg 8 · 6134 Vomp · Austria

Tel. +43 5242 73708 · UID: ATU47562800

artluce@artluce.at · www.artluce.at